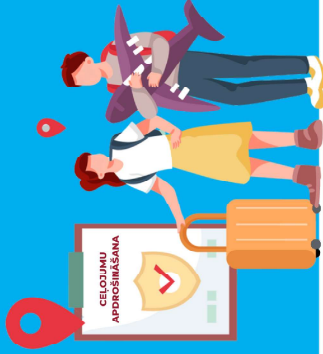


# CEĻOJUMU APDROŠINĀŠANA

Ceļojumu apdrošināšana palīdzēs, ja ceļojuma laikā piemeklēs ķibe. Tā segs pēkšņus, neparedzētus izdevumus ceļojuma laikā, piemēram, saslimšanu vai nelaimes gadījumu, bagāžas nozaudēšanu vai ceļojuma plānu maiņu.



## 1. KO SEDZ CEĻOJUMU APDROŠINĀŠANAS POLISE?

Ceļojumu apdrošināšanā parasti ir iekļauti:

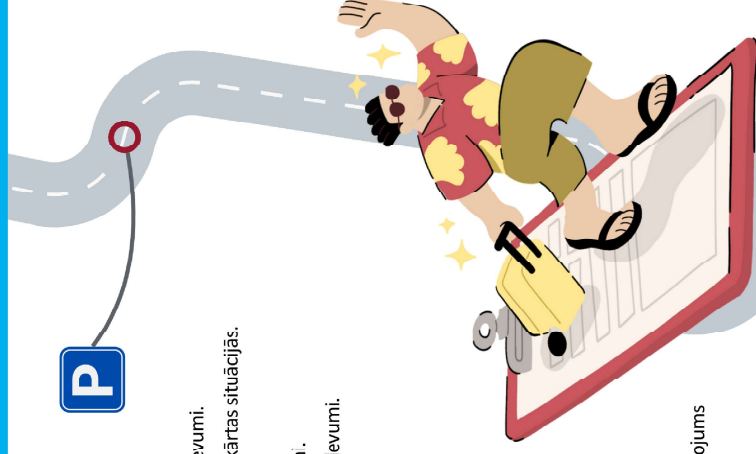
- Neatliekamās medicīniskās palīdzības un ārstēšanas izdevumi.
- Medicīniskā transportēšana un repatriācija uz Latviju ārkārtas situācijās.
- Nāve vai invalīdīte pēc nelaimes gadījuma.
- Bagāžas nozaudēšanas vai sabojāšanas radītie zaudējumi.
- Ceļojuma atcelšanas, pārtraukšanas vai aizkavēšanās izdevumi.

Papildus iespējams apdrošināt šādus riskus (atkarībā no konkrētā apdrošinātāja piedāvājuma):

- Nomāta transportlīdzekļa apdrošināšana.
- Dokumentu zādība vai bojājumi.
- Civiltiesiskās atbildības apdrošināšana.
- Juridiskie izdevumi.

### ATCERIES!

- Gādījums, kad ceļojuma apdrošināšana ir papildpakalpojums kredīttiestādē saņemtai norēķinu kartei, pārļiecinies, vai polise sedz riskus, kurus tu vēlies apdrošināt!
- Ja apdrošināšanas polisi tev nodrošina kompleksā tūrisma pakalpojuma sniedzējs, pārbaudi, kādus riskus polise sedz un vai apdrošinātājam ir veikta samaksa par polisi!



## 2. KUR UN KAD IR SPĒKĀ CEĻOJUMU APDROŠINĀŠANA?

Lielākā daļa apdrošināto ceļojumu risku ir spēkā tikai ārvalstīs un tikai polise norādītajā pericdā. Ņem vērā, ka ceļojuma apdrošināšana ir jāiegādājas laikus, jo var būt noteikts, ka apdrošināšanas aizsardzība dažiem riskiem sākas tikai pēc noteikta laika (piemēram, 48h) no polises iegādes!

Polise segs pēkšņu un neparedzētu negadījumu radītās izmaksas un nav paredzēta iepriekš plānotu ārstēšanās izdevumu kompensēšanai.

## 3. KĀDI IZDEVUMI PARASTI NETIEK ATLĪDZINĀTI?

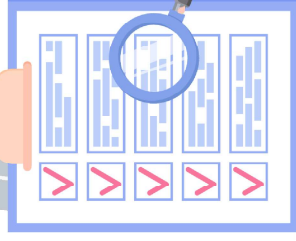
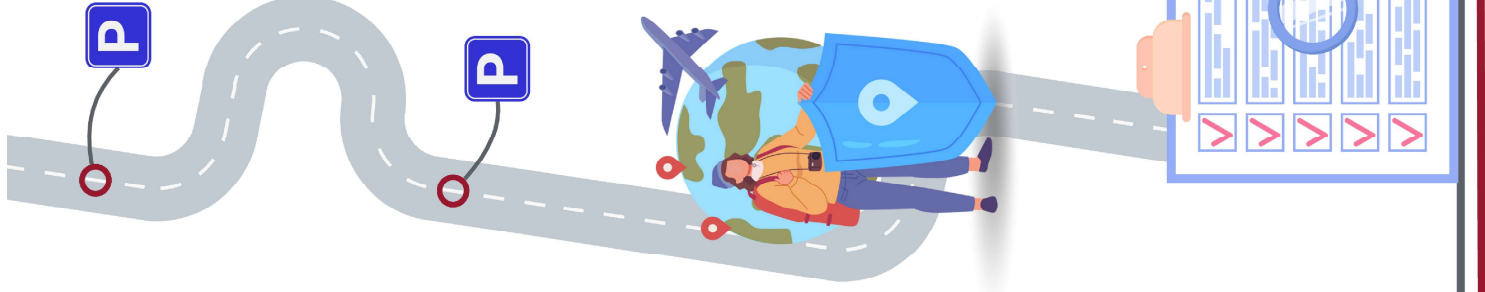
Apdrošinātāji parasti nosaka izņēmumus – situācijas, kad atlīdzība netiks izmaksāta.

Daži piemēri:

- ceļojums sākotnēji plānots ārstēšanai (jebkura veida medicīniskām procedūrām, kas nav neatliekamās);
- paaugstināta riska aktivitātes vai ekstrēms sports, ja šis segums nav iekļauts polīsē;
- alkohola (ja pārsniegta polīsē noteiktā norma), psihotropo vai narkotisko vielu ietekme;
- polise iegādāta pēc riska iestāšanās, piemēram, lidojums jau atcelts;
- polise nav iegādāta uz visu ceļojuma laiku, sākot ar izbraukšanu no Latvijas un beidzot ar atgriešanos;
- dabas katastrofās, terorisms, karadarbība un citi politiski vai sociāli riski, ja tie nav iekļauti papildu segumā.

### ATCERIES!

Izņēmumu un limitu saraksts katram apdrošinātājam var atšķirties. Pirms polises iegādes rūpīgi izlasi noteikumus!



#### 4. KĀ APRĒKINA MAKSU PAR APDROŠINĀŠANU?

Apdrošināšanas polises cenu sauc par prēmiju. Tā ir atkarīga no izvēlētajiem riskiem, seguma limita un ceļojuma ilguma un galamērķa. Katrs apdrošinātājs piedāvā savus polises nosacījumus un cenu. Izvērtē un salīdzini!



#### 5. KĀ RĪKOTIES, JA NOTICIS NEGADĪJUMS?

1. Novērtē situāciju un dari visu, lai mazinātu negadījuma sekas! Ja nepieciešams, nekavējoties izsauc neatliekamo palīdzību (ES valstīs numurs "112")!
2. Paziņo apdrošinātājam vai polisē norādītajam palīdzības dienestam, sazinoties pa diennakts tālruni!
3. Saglabā visus dokumentus, piemēram, ārstu vai policijas izziņas, čekus, rēķinus!
4. Fiksē notikumu! Ja iespējams, uzņem fotogrāfijas vai videomateriālu, kas skaidri parāda negadījuma vietu un bojājumus!

Pirms dodies ceļojumā, iepazīsties ar Ārlietu ministrijas informāciju par konkrēto valsti, uz kuru plāno doties <https://www.mfa.gov.lv/celo-drosi>!

